

# SKF電動モーター状態監視

産業用モーターの健康状態や性能を可視化

SKF電動モーター試験機は、振動による状態監視では見つけられない、進行する電動モーターの諸問題を早期にかつ容易に発見できるため、生産への影響を最小限に留めた、余裕を持った交換/修理の計画を立てることができます。

SKF static motor analyzerは、非通電状態のモーター試験機です。不良を引き起こす可能性のあるコイル巻線の脆弱性(レアショート)や絶縁耐力の劣化を検知するのに最適です。さらに、モーター性能やサービス寿命の低下を引き起こす、基板の問題も発見することができます。

SKF dynamic motor analyzerは、稼働状態のモーターを監視します。この試験機は、問題が電氣的なものか、機械的なものかを判別して、さらに、その原因がモーターに起因するものか、装置全体に起因するものかを判断し易くします。

SKFの洗練された技術が搭載された”SKF電動モーター試験機”は、供給電源の品質 - モーター性能の検証 - モーターに加わる荷重・トルクの評価など、モーターに係る数々の問題を早期に発見します。



- 電動モーターの保守費用の削減
- モーターや装置の稼働時間延長
- 予期しないモーター故障の低減
- モーター効率の保持
- IoT化推進に向けた導入

# SKF static motor analyzer DX, AWA

4 kVから40 kV仕様まで、多彩な機種を取り揃えています。AC/DC高圧モータや40 MWクラスの大型発電機なども計測できます。

コイル抵抗、絶縁抵抗、DA/PI、DC Hi-pot、ステップ電圧テスト、サージなど、各種検査をおこない、計測されたデータを分析することで、内部の絶縁状態や微かな損傷まで検知することができます。



DXシリーズ



AWAシリーズ



High Voltage Power Pack付

検査項目	巻線抵抗	絶縁抵抗	DA/PI	ステップ電圧	DCハイポット	サージ	インダクタンス	インピーダンス	ロータ影響(RIC)	相角度	D/Q
線間絶縁抵抗						✓	✓				
相间絶縁抵抗						✓	✓				✓
コイル間絶縁抵抗						✓	✓				✓
線間短絡	✓					✓	✓	✓	✓	✓	
相间短絡	✓					✓	✓	✓	✓	✓	
断線	✓					✓	✓	✓	✓	✓	✓
逆巻き						✓	✓	✓	✓	✓	
相间不均衡	✓					✓	✓	✓	✓	✓	
対地絶縁抵抗		✓	✓	✓	✓						
汚濁		✓	✓	✓	✓			✓			
湿気・結露		✓	✓	✓	✓			✓			
電源線不良		✓	✓	✓	✓	✓					
リード線不良	✓					✓		✓		✓	✓
成型不良コイル						✓	✓	✓		✓	✓
ローターバー不良									✓		✓

# SKF dynamic motor analyzer EXP4000

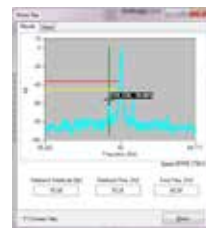
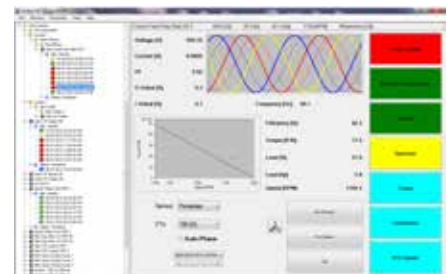
稼動モータの通電状態を計測/解析

- トルク解析
- 電力特性
- 効率
- スペクトラム

連続的に運転状態を監視します。



EXP4000



[skf.com](http://skf.com) | [skf.jp](http://skf.jp)

© SKFはSKFグループの登録商標です。

© SKF Group 2017  
この出版物の内容に関する著作権は発行者に帰属し、全てまたは一部を画面による事前許可なく複製または抜粋することを禁じます。この出版物に含まれる情報の正確性については最善の注意を払っていますが、ここに含まれる情報の利用によって、直接的、間接的、または結果的に生じたいかなる損失または損害について、弊社では一切責任を負わないものとします。この出版物の内容を事前通知なく変更する場合がございます。ご了承ください。

PUB CM/P2 BAKER JA · March 2017

Certain image(s) used under license from Shutterstock.com.